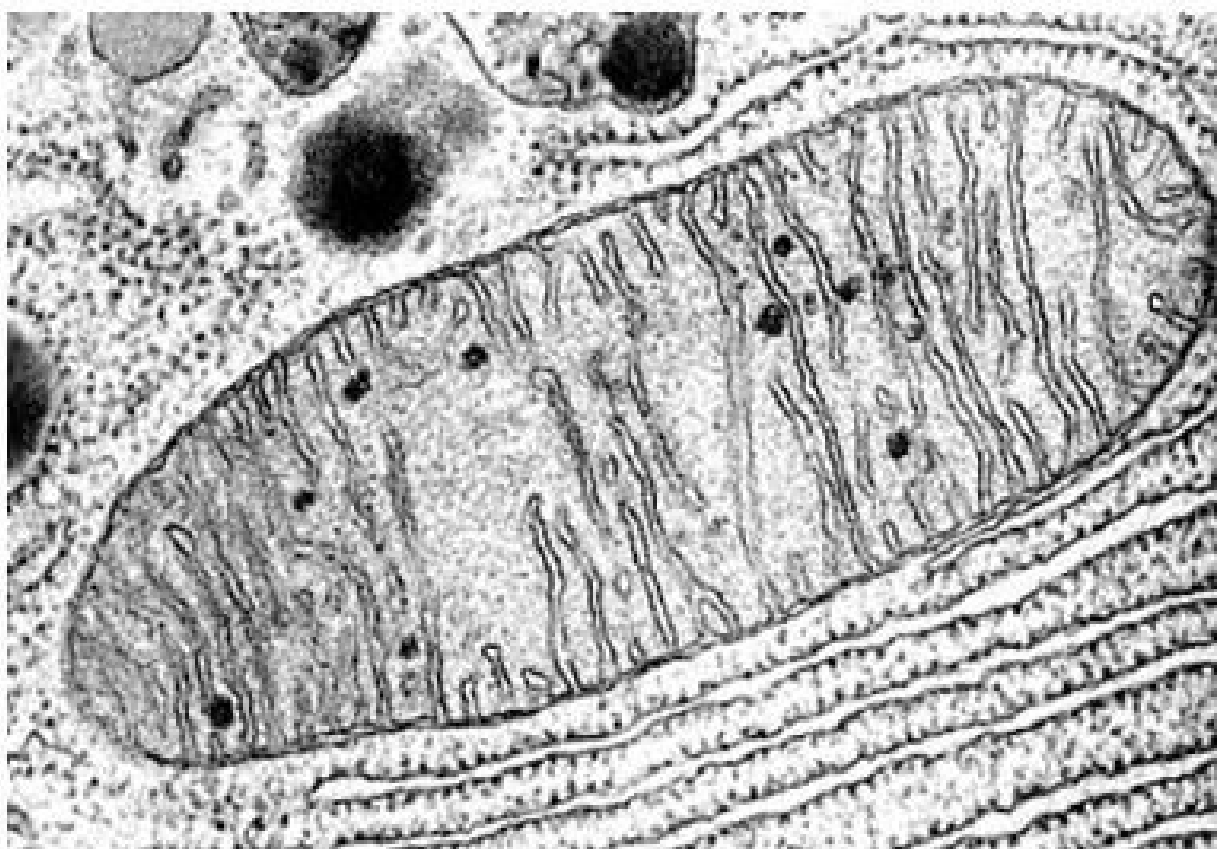


Organuli Cellulari

MITOCONDRI

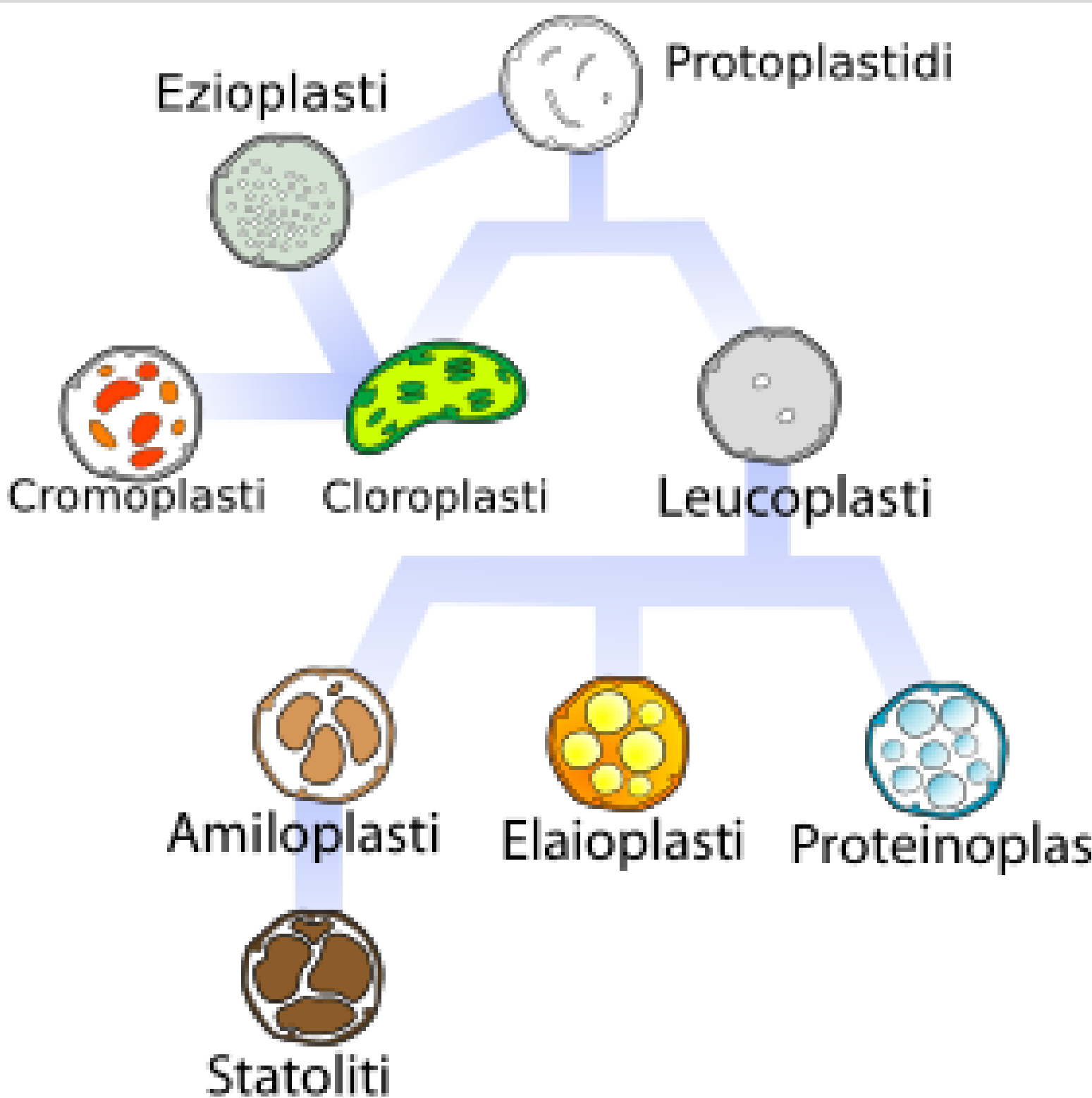
**Hanno
funzione di
bruciare
ATP
(zucchero)
attraverso
l'ossigeno e
liberando
Co₂**



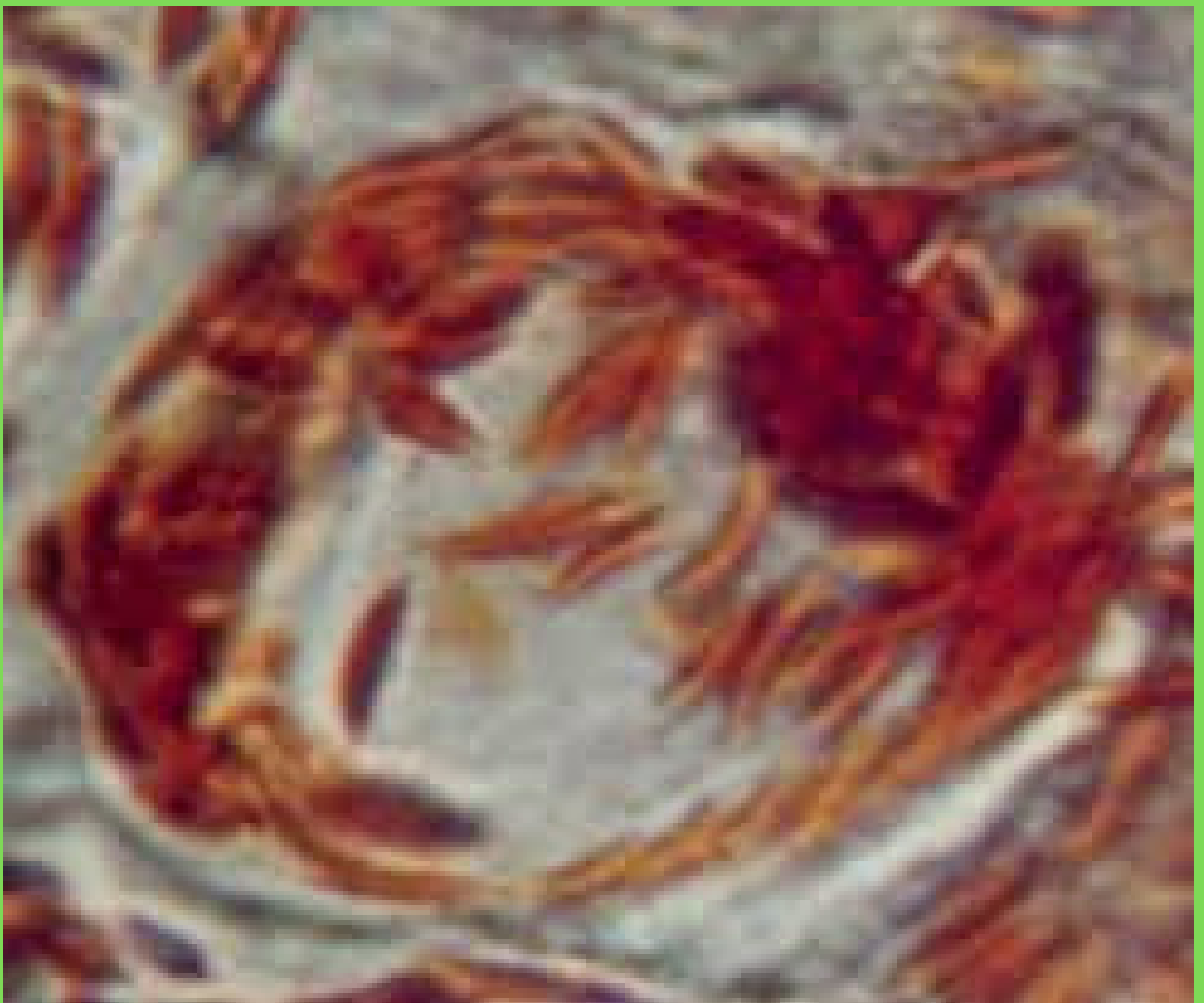
PLASTIDI

sono un gruppo di organuli cellulari presenti nelle cellule animali e vegetali
I plastidi si dividono in :

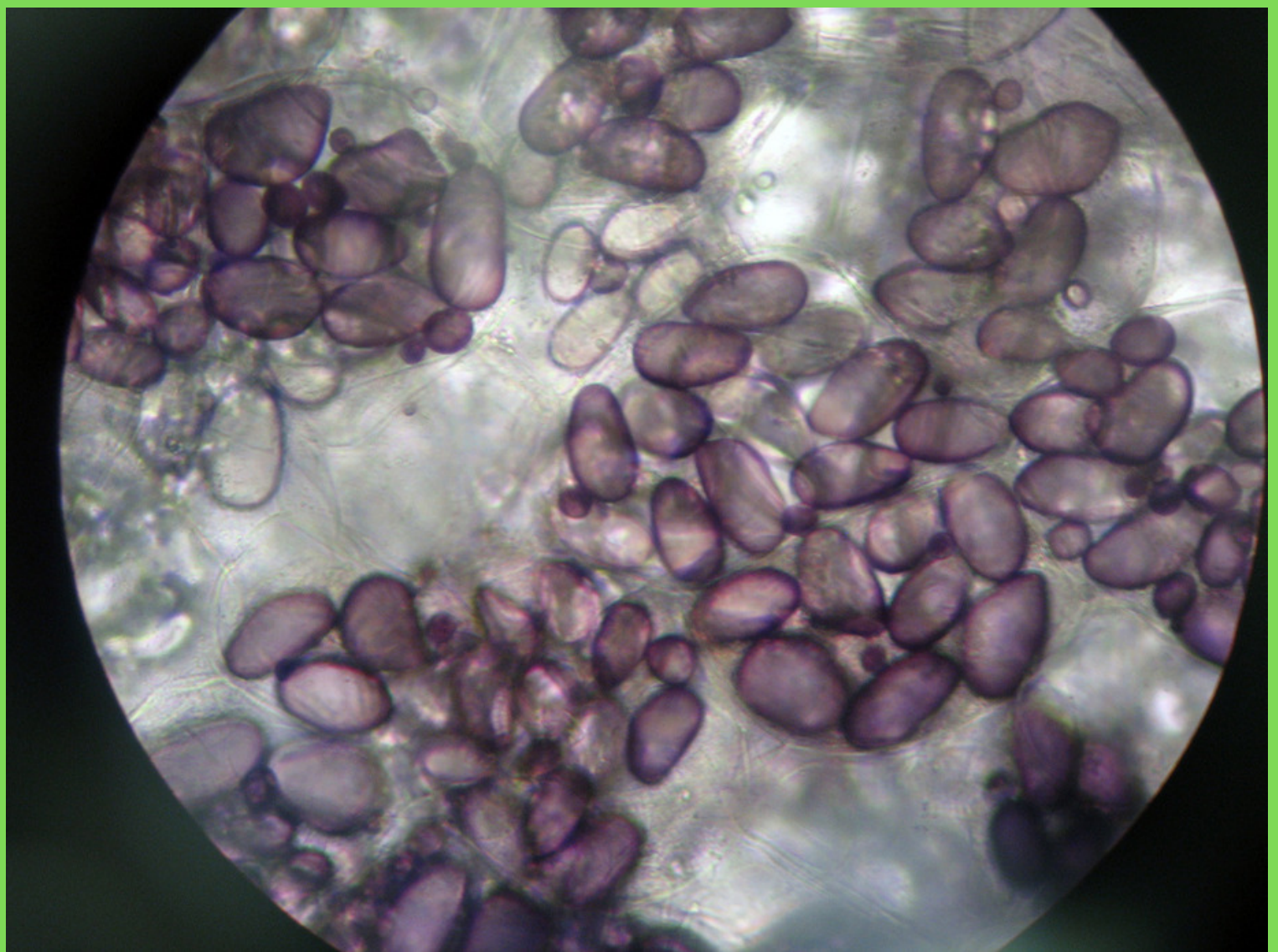
Plastidi



-CROMOPLASTI
Contengono
pigmenti colorati e
colorano i fiori,
frutti e foglie.



LEUCOPLASTI
-Immagazzinano
sostanze di riserva
e hanno una
funzione
immunitaria



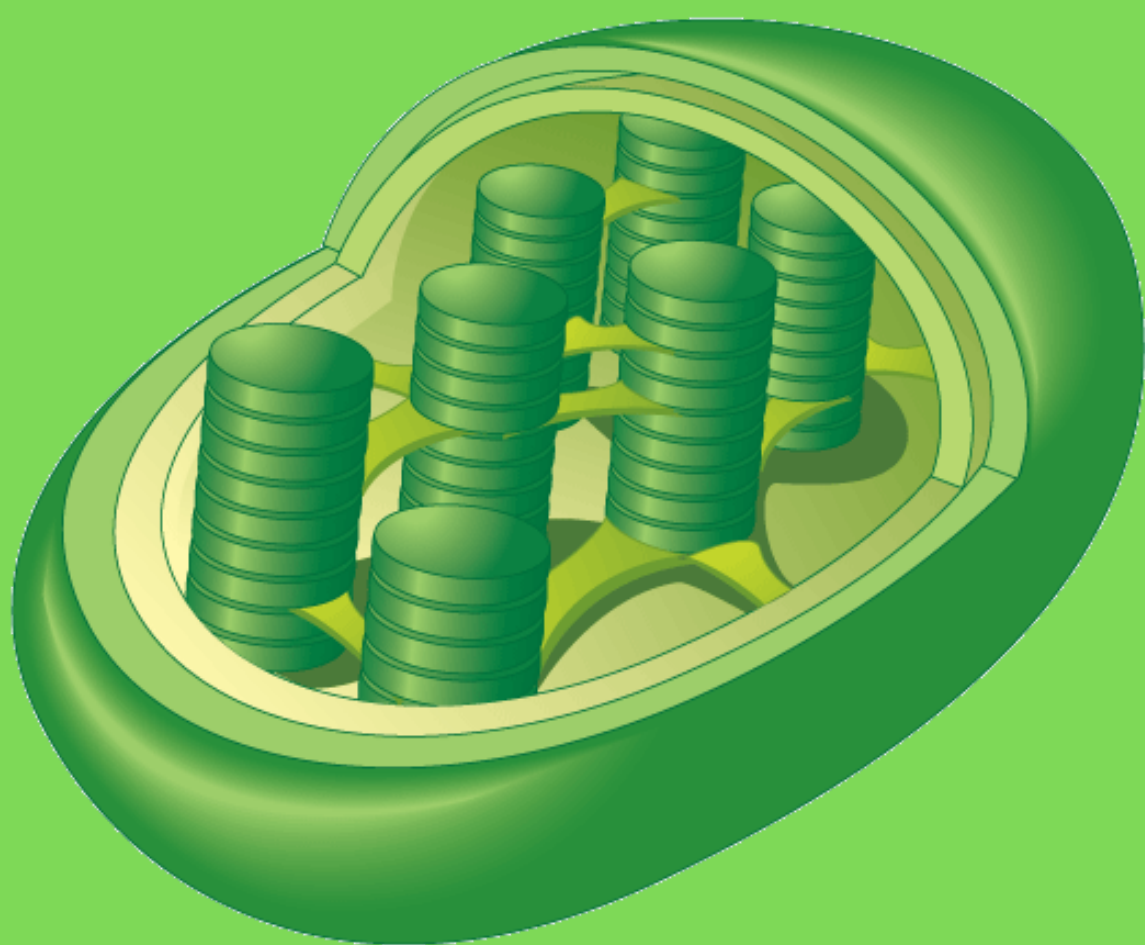
LISOSOMI
-Hanno il
Compito di
digerire le
sostanze



CLOROPLASTI

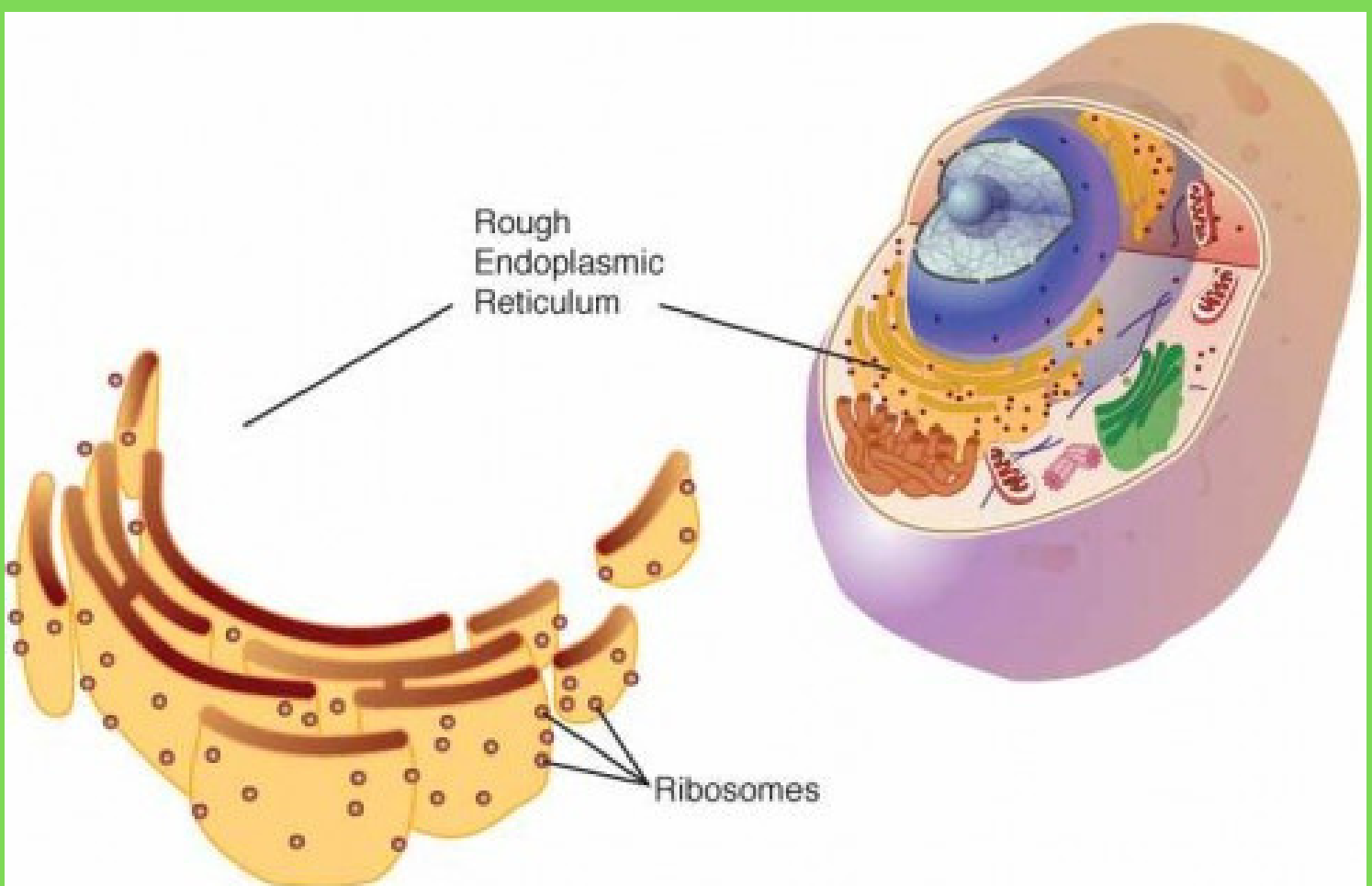
E' presente nelle cellule delle parti verdi delle piante.

E' costituito da una doppia membrana dove all'interno c'è la clorofilla una sostanza che fa la fotosintesi clorofilliana



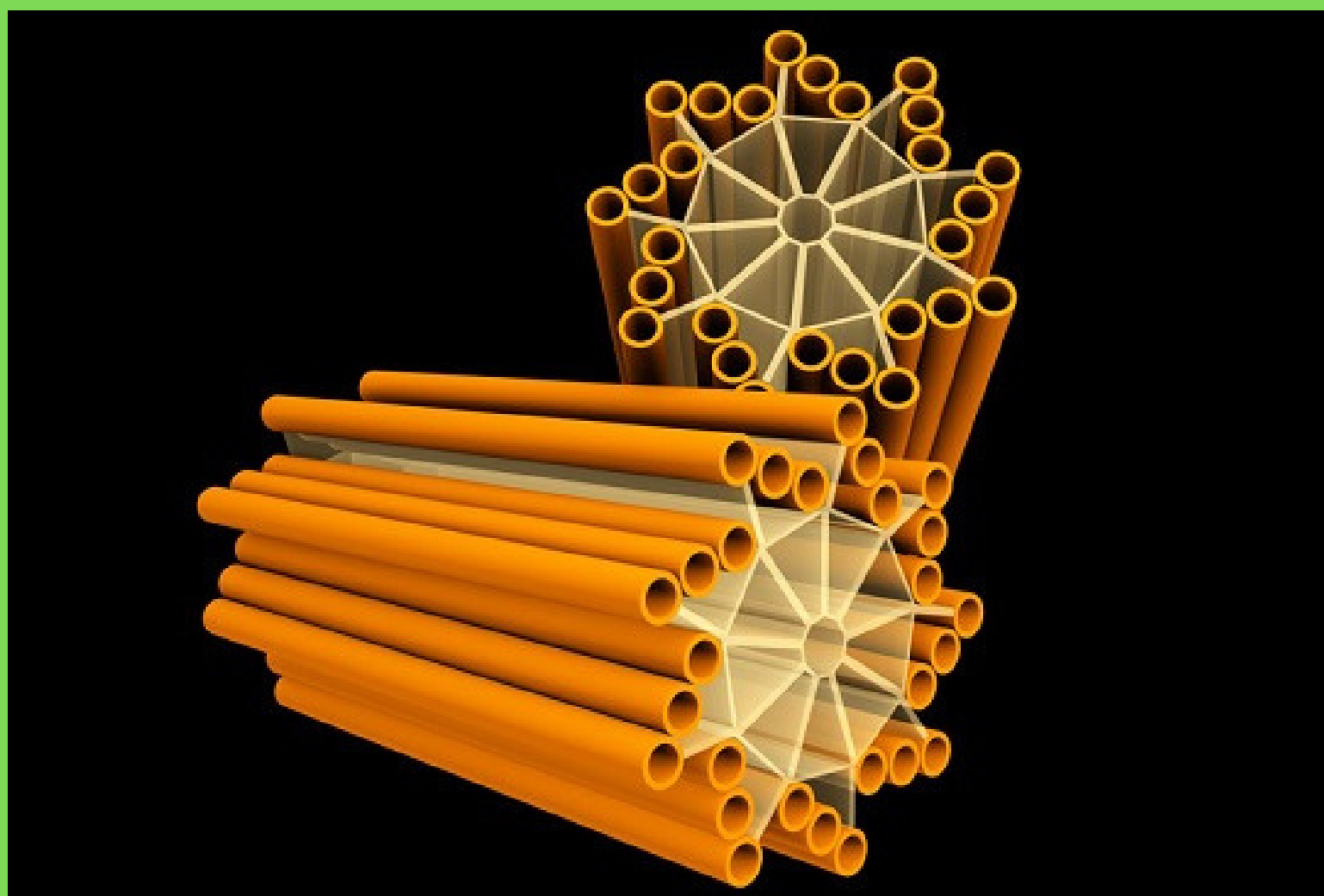
RIBOSOMI

**fanno la sintesi
proteica cioè
che producono
le proteine. si
trovano sul
Reticolo
endoplasmatico**



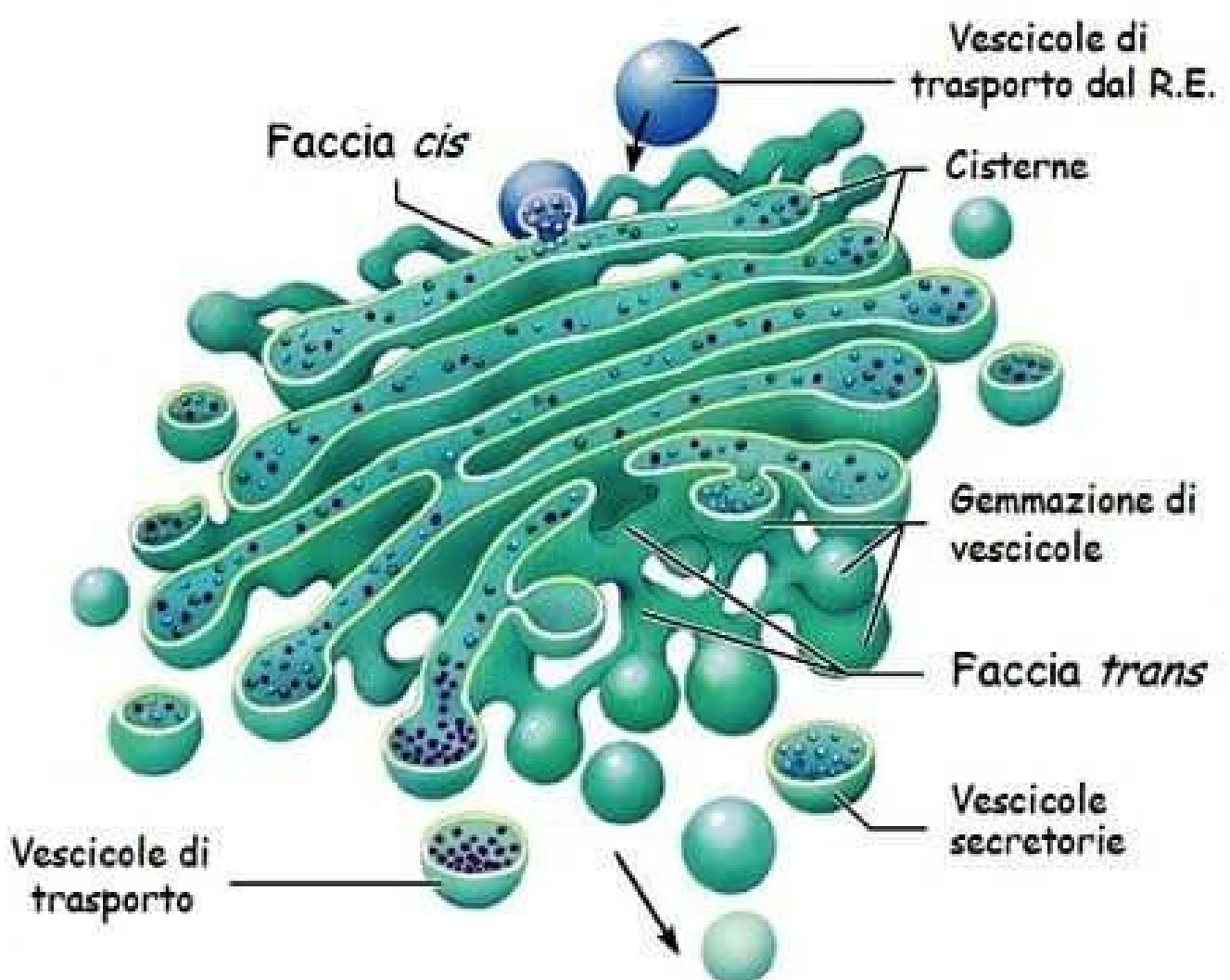
centrioli

**fanno la divisione
cellulare, cioè
serve per
dividere la
cellula .**



APPARATO DI GOLGI

**L'apparato di
Golgi è come
una grande
dispensa, che
immagazzina le
sostanze
nutritive**



I VACUOLI

Questi organuli cellulari eliminano le sostanze di rifiuto. Essi contengono tanti liquidi H₂O. Grazie a questi organuli possiamo distinguere la cellula vegetale, dove sono più grandi, da quella animale dove invece sono più piccoli.

